

คู่มือการปฏิบัติงาน
งานส่งเสริมสุขภาพอนามัย

ของ

นางสุคนธ์ ล่องวิไล
นักวิชาการศึกษา ชำนาญการพิเศษ

กลุ่มส่งเสริมการจัดการศึกษา

สำนักงานเขตพื้นที่การศึกษาประถมศึกษาสงขลา เขต ๒

งานส่งเสริมสุขภาพอนามัย

๑. ชื่อกระบวนการงาน

งานส่งเสริมสุขภาพอนามัย

๒. วัตถุประสงค์

๒.๑ เพื่อสร้างเสริมสุขภาพ การดำรงสุขภาพ การป้องกันโรคและการสร้างเสริมสมรรถภาพ เพื่อสุขภาพ และการป้องกันโรคทั้งโรคติดต่อและโรคไม่ติดต่อ

๒.๒ เพื่อเรียนรู้เกี่ยวกับหลักการและวิธีการเลือกบริโภคอาหาร ผลิตภัณฑ์และบริการสุขภาพ

๓. ขอบเขตของงาน

๓.๑ ประชากรวัยเรียนมีสุขภาพสมบูรณ์ทั้งด้านร่างกายและจิตใจ

๓.๒ สถานศึกษาจัดกิจกรรมเพื่อสุขภาพผู้เรียนได้อย่างทั่วถึง

๓.๓ ผู้ปกครอง ชุมชน และสังคมได้รับการดูแลด้านสุขภาพอนามัย

๔. คำจำกัดความ

๔.๑ สุขภาพ หมายถึง พฤติกรรมที่แสดงให้เห็นถึงความเจริญเติบโตของร่างกาย ด้วยการปฏิบัติดูแลอย่างถูกสุขลักษณะ

๔.๒ อนามัย หมายถึง การบริโภค อุปโภคอย่างถูกต้องสุขลักษณะ

๕. ขั้นตอนการปฏิบัติงาน

๕.๑ สร้างความเข้าใจให้สถานศึกษา บุคลากรเห็นความสำคัญเกี่ยวกับงานส่งเสริมสุขภาพอนามัยของนักเรียน

๕.๒ รับฟังหรือเข้าร่วมประชุมเพื่อรับนโยบายและแนวปฏิบัติการส่งเสริมสุขภาพอนามัยจากกระทรวง หน่วยงานต้นสังกัด และหน่วยงานที่เกี่ยวข้อง

๕.๓ การถ่ายทอดองค์ความรู้สู่สถานศึกษาโดยผ่านกระบวนการกิจกรรมส่งเสริมสุขภาพ

๕.๔ สนับสนุนให้มีการตรวจสุขภาพประจำปี

๕.๕ ร่วมกับหน่วยงานที่เกี่ยวข้องจัดกิจกรรมประกวดส่งเสริมสุขภาพดีเด่น

๕.๖ ประสาน กำกับ ติดตาม ดูแลสุขภาพอนามัยของนักเรียนอย่างต่อเนื่อง

๕.๗ ส่งเสริมประสานร่วมกับหน่วยงานที่เกี่ยวข้องในการดำเนินโครงการส่งเสริมสุขภาพ เช่น โครงการอาหารกลางวัน โครงการอาหารเสริม(นม)โรงเรียน โครงการโรงเรียนส่งเสริมสุขภาพ โครงการส่งเสริมผลผลิตเพื่ออาหารกลางวันในโรงเรียน โครงการพัฒนาระบบสุขาภิบาลอาหารที่ดีในโรงเรียน โครงการพัฒนาระบบน้ำดื่มสะอาดในโรงเรียน โครงการอาหารปลอดภัย(อย.น้อย) โครงการเด็กไทยทำได้ โครงการฟันสวยยิ้มใส โครงการมือสะอาดปราศจากโรค โครงการควบคุมโรคติดต่อและโรคไม่ติดต่อ โครงการสวมสุขสันต์ โครงการเด็กไทยแถมใส

๑. สร้างองค์ความรู้ให้กับผู้บริหารสถานศึกษา ครูที่รับผิดชอบ และดำเนินการขับเคลื่อนตามโครงการที่กำหนด

๒. ประชาสัมพันธ์ ชี้แจงนโยบายและแนวปฏิบัติที่เกี่ยวข้อง

๓. สนับสนุนส่งเสริมให้สถานศึกษาจัดสำหรับอาหารกลางวันในโรงเรียนที่มีคุณภาพ โดยใช้โปรแกรม THAI SCHOOL LUNCH

๔. ร่วมกับหน่วยงานที่เกี่ยวข้อง จัดหาพื้นที่ให้นักเรียนได้แสดงผลงานหรือกิจกรรมที่ได้ดำเนินโครงการต่อสาธารณชนโดยทั่วไป

๕. ประสาน กำกับ ติดตามการดำเนินงานของโรงเรียน

๖. สรุปผลรายงาน

๕.๗ ส่งเสริมให้สถานศึกษาจัดสภาพแวดล้อมให้ถูกสุขลักษณะ และเฝ้าระวังติดตามดูแลภาวะโภชนาการและสุขภาพโดยรวมถึงการสนับสนุนป้องกันโรคระบาด โรคติดต่อที่ร้ายแรง เช่น โรคไข้หวัดนก โรคไข้หวัดใหญ่ โรคไข้เลือดออก โรคไข้ปวดข้อยุงลาย หรือชิคุนกุนยา โรคติดเชื้อไวรัสซิกา โรคมือ เท้า ปาก โรคฉี่หนู โรคปอดอักเสบ โรคหิวเวาตกโรค เป็นต้น

๑. ประชาสัมพันธ์ ชี้แจงนโยบายและแนวปฏิบัติเกี่ยวกับการส่งเสริมสุขภาพ

๒. สนับสนุนส่งเสริมให้สถานศึกษาในสังกัดของงบประมาณเพื่อดำเนินกิจกรรมในโครงการพัฒนาระบบสุขภาพอาหารที่ดีในโรงเรียน

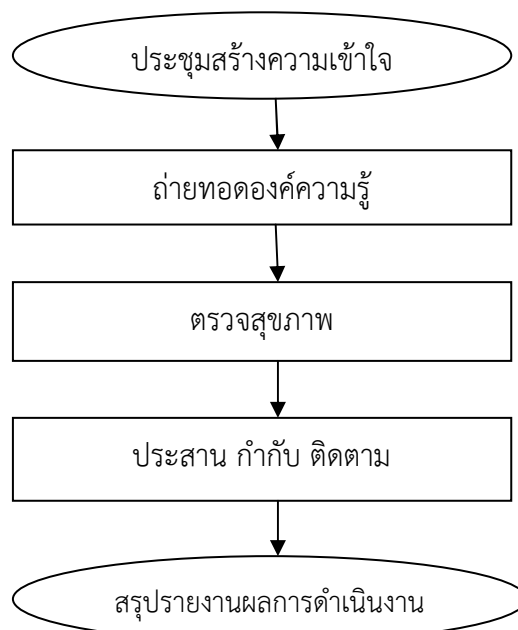
๓. ประสานแจ้งสถานศึกษาในสังกัดจัดกิจกรรมรณรงค์ป้องกัน เช่น การจัดนิทรรศการ การเผยแพร่เอกสาร การประกวดกิจกรรมต่างๆ

๔. การนิเทศ ติดตาม และรายงานผลการดำเนินงาน

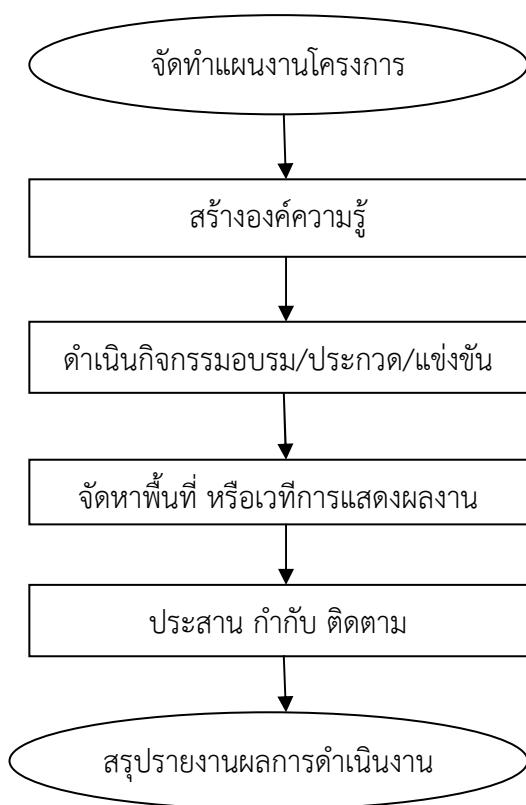
๕. สรุปรายงานผล

๖. Flow Chart การปฏิบัติงาน

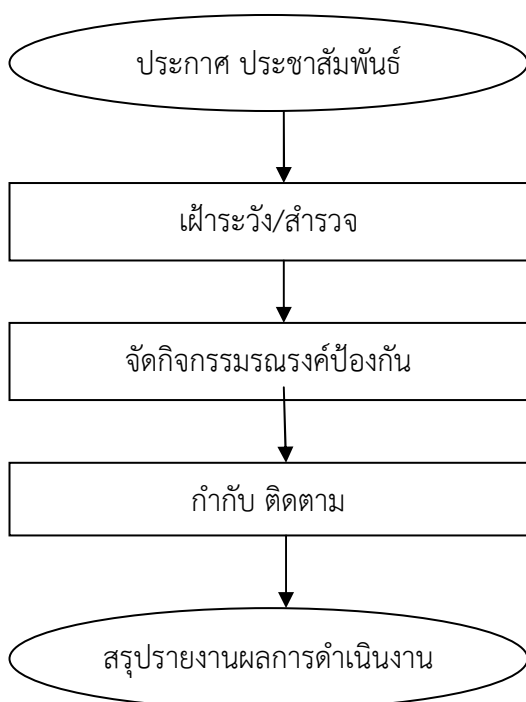
๖.๑ งานส่งเสริมสุขภาพอนามัย



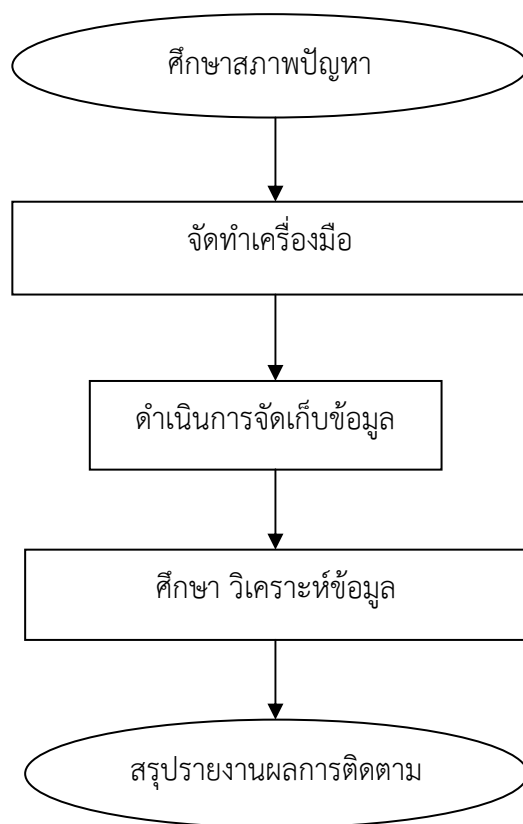
๖.๒ งานส่งเสริมประสานร่วมกับหน่วยงานที่เกี่ยวข้องในการดำเนินโครงการส่งเสริมสุขภาพ



๖.๓ งานส่งเสริมให้สถานศึกษาจัดสภาพแวดล้อมให้ถูกสุขลักษณะ และเฝ้าระวังติดตามดูแลภาวะโภชนาการและสุขภาพโดยรวมถึงการสนับสนุนป้องกันโรคระบาด โรคติดต่อที่ร้ายแรง



๖.๔ การนิเทศ ติดตาม ประเมินผลการดำเนินงาน



๗. แบบฟอร์มที่ใช้

- ๗.๑ บันทึกหนังสือราชการ
- ๗.๒ หนังสือราชการประเภทภายนอก
- ๗.๓ แบบนิเทศ ติดตามผลการดำเนินโครงการต่างๆ

๘. เอกสาร/หลักฐานอ้างอิง

- ๘.๑ พระราชบัญญัติกองทุนเพื่อโครงการอาหารกลางวันในโรงเรียนประถมศึกษา พ.ศ.๒๕๓๕
- ๘.๓ พระราชบัญญัติสุขภาพแห่งชาติ พ.ศ.๒๕๕๐
- ๘.๔ คู่มือการดำเนินการโครงการส่งเสริมสุขภาพ พ.ศ.๒๕๔๓ กรมอนามัย
- ๘.๕ หลักสูตรแกนกลางการศึกษาขั้นพื้นฐาน พุทธศักราช ๒๕๕๑
- ๘.๖ คู่มือการใช้งานระบบ thai school lunch
- ๘.๗ คู่มือการใช้งานระบบ thai school lunch recipes
- ๘.๘ คู่มือการดำเนินงานกองทุนเพื่อโครงการอาหารกลางวันในโรงเรียน
- ๘.๙ คู่มือน้กจัดการน้ำหนักเด็กวัยเรียน
- ๘.๑๐ คู่มือจำแนกอาหาร ขนม และเครื่องดื่ม
- ๘.๑๑ แนวทางการจัดอาหารกลางวัน “เด็กวัยเรียน”

