

สร้างเสริมความตระหนัก...เห็นคุณค่าตนเอง ...สู่ความเป็นมืออาชีพ KA Model by PLC



บทนำ

งานพัฒนาครูและบุคลากรทางการศึกษา สำนักงานเขตพื้นที่การศึกษาประถมศึกษาสงขลา เขต 2 มีภารกิจ บทบาทหน้าที่ พัฒนาครูและบุคลากรทางการศึกษาที่ตอบสนองความต้องการของผู้ใช้บริการและหน่วยงานต้นสังกัด เพื่อให้กลุ่มเป้าหมายได้รับการพัฒนามีทักษะและสมรรถนะที่พึงประสงค์สามารถนำองค์ความรู้ที่ได้รับไปพัฒนาตนเอง พัฒนางาน สร้างคุณภาพการจัดการศึกษาให้มีประสิทธิภาพบรรลุเป้าหมาย มีมาตรฐานวิชาชีพ และการกระตุ้นส่งเสริมให้มีความตระหนักเห็นคุณค่าความสำคัญของตนเองในการเป็นส่วนสำคัญของการพัฒนาคุณภาพการจัดการศึกษา การจัดกิจกรรมยกย่องเชิดชูเกียรติเพื่อให้ความมั่นคงและความก้าวหน้าในวิชาชีพ จนเกิดความเชื่อมั่นศรัทธาในวิชาชีพของตนเอง จากบทบาทหน้าที่ดังกล่าว สำนักงานเขตพื้นที่การศึกษาประถมศึกษาสงขลา เขต 2 ได้กำหนดเป็นจุดเน้นการสร้างคุณภาพการให้บริการที่เป็นเลิศ จึงได้กำหนดให้มีการสร้างคุณภาพการให้บริการนี้ขึ้น

กลุ่มเป้าหมาย

ครู ผู้บริหารโรงเรียน บุคลากรทางการศึกษาและลูกจ้างในสังกัดทุกคน ได้รับการส่งเสริมพัฒนาและการสร้างเสริมความตระหนักเห็นคุณค่าความสำคัญของตนเองที่สามารถพัฒนาสร้างสรรค์พัฒนางานให้มีคุณภาพในเชิงประจักษ์เป็นที่ยอมรับ

ขั้นตอนวิธีการดำเนินงานให้บริการ

ได้กำหนดกรอบการสร้างคุณภาพการให้บริการด้วย “KM Model by PLC” เพื่อกระตุ้นสร้างเสริมให้ครูและบุคลากรทางการศึกษาตระหนักเห็นคุณค่าความสำคัญของตนเอง จนสามารถสร้างสรรค์พัฒนาผลงานเด่น มีรายละเอียด ดังนี้

K คือ Knowledge Workers มุ่งมั่นสืบเสาะแสวงหาองค์ความรู้ใหม่ ๆ เพื่อเพิ่มเสริมเติมเต็มให้กับตนเองและเพื่อนครูอยู่เสมอ

A คือ Advance กระตุ้นเสริมสร้างคุณภาพงานตนเองและเพื่อนครูให้เหนือระดับ เกิดความคาดหวัง

PLC คือ Professional Learning Community หรือ การสร้างชุมชนแห่งการเรียนรู้ทางวิชาชีพ เป็นกระบวนการร่วมสนทนา พูดคุย รับฟัง วิพากษ์ เติมเต็ม ชี้แนะแนวทาง เพื่อให้เกิดการสร้างองค์ความรู้ใหม่ ๆ อย่างสร้างสรรค์ พร้อมหาเวทีแลกเปลี่ยนเรียนรู้ รับทราบประสบการณ์ตรงเพื่อให้เกิดการต่อยอดองค์ความรู้ใหม่ ๆ อย่างต่อเนื่อง

สู่กระบวนการดำเนินงาน ดังนี้

การวัดประเมินสมรรถนะที่พึงประสงค์และสำรวจความต้องการพัฒนา รับผิดชอบต่อสภาพปัญหาของครูและบุคลากรทางการศึกษาเป็นประจำทุกปี(กรกฎาคม) เพื่อให้ได้ข้อมูลในการวางแผนและจัดทำโครงการเพื่อให้สอดคล้องกับสภาพความต้องการ

จัดทำแผนพัฒนาทรัพยากรบุคคล 3 ปี /ทบทวนปรับปรุงพัฒนาแผนประจำปี
สู่การจัดทำโครงการ/กิจกรรมเพื่อบรรจุไว้ในแผนปฏิบัติการประจำปี
(โครงการพัฒนาผู้บริหารโรงเรียน ครูและบุคลากรทางการศึกษาสู่ความเป็นมืออาชีพ ปี 63)
(กิจกรรมครูดีศรีสงขลา 2 สู่เวทีการประกวดรางวัลทรงคุณค่า สพฐ.(OBEC AWARDS)



การนำองค์ความรู้ไปใช้พัฒนาคุณภาพการจัดการเรียนรู้และงานที่รับผิดชอบ การวัดประเมินผลที่ได้รับทั้งในรูปผลสัมฤทธิ์ทางการเรียนรู้และวัดประเมินคำรับรองฯเป็นฐาน

ครู โรงเรียน ผู้บริหาร ลูกจ้าง มีผลงานเด่นที่มีขั้นตอนวิธีการเขียนเชิงวิชาการ และมีความสามารถในการนำเสนอและใช้ประโยชน์ จนเป็นที่ยอมรับในเชิงประจักษ์ในระดับภาค/ชาติ

งานมีคุณภาพ มีวิธีการเป็นที่ยอมรับ สามารถเป็นต้นแบบที่ดีแก่เพื่อนครูได้

นักเรียนเรียนรู้ อย่างเป็นสุข สนุกกับการเรียนรู้ มีผลการศึกษาเป็นไปตามเป้าหมาย

โรงเรียนมีคุณภาพ ครูและนักเรียนมีองค์ความรู้ เป็นที่ยอมรับของสังคม มีความเป็นมืออาชีพ

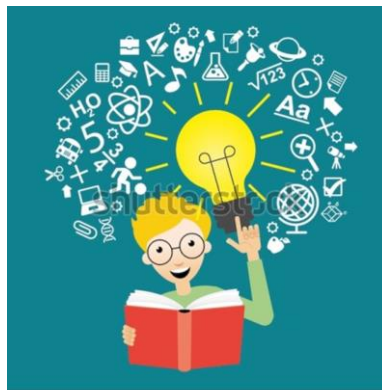
ผลที่ได้รับจากการดำเนินงาน

ภาพความสำเร็จ

1. ผู้บริหารโรงเรียน ครู บุคลากรทางการศึกษามีเจตคติที่ดีและตระหนักถึงคุณค่าความสำคัญของตนเองในการเป็นส่วนสำคัญของการพัฒนาคุณภาพ
2. ผู้บริหารโรงเรียน ครู บุคลากรทางการศึกษา มีสมรรถนะที่พึงประสงค์ สามารถสร้างสรรค์พัฒนางานที่รับผิดชอบให้เป็นผลงานที่มีคุณภาพ เป็นที่ยอมรับ
3. การปฏิสัมพันธ์ ระหว่างผู้ปฏิบัติงานขององค์กรกับผู้บริหารโรงเรียน ครู บุคลากรทางการศึกษา เป็นไปอย่างมีประสิทธิภาพสามารถสร้างเครือข่ายชุมชนแห่งการเรียนรู้ทางวิชาชีพ(PLC)ได้อย่างมีประสิทธิภาพ

ข้อเสนอแนะแนวทางการพัฒนางาน

1. การเพิ่มเติมผลงานเด่นที่ได้รับการคัดเลือกเชิงประจักษ์ทั้งในระดับเขตพื้นที่การศึกษา ระดับภาคใต้ และระดับชาติ ควรมีการกำกับ ติดตาม แนะนำ วิพากษ์เพิ่มเติมให้เกิดการขับเคลื่อน ต่อยอด ขยายผล เพื่อสร้างประสิทธิภาพงานให้ดียิ่งขึ้นอย่างต่อเนื่อง
2. มีเวทีนำเสนอผลงานและการแลกเปลี่ยนเรียนรู้ให้กับผู้มีผลงานและกลุ่มเป้าหมายภายในสังกัด เพื่อให้เกิดกระบวนการต่อยอดขยายผล สู่การสร้างเครือข่ายที่เข้มแข็ง



www.shutterstock.com - 610092482