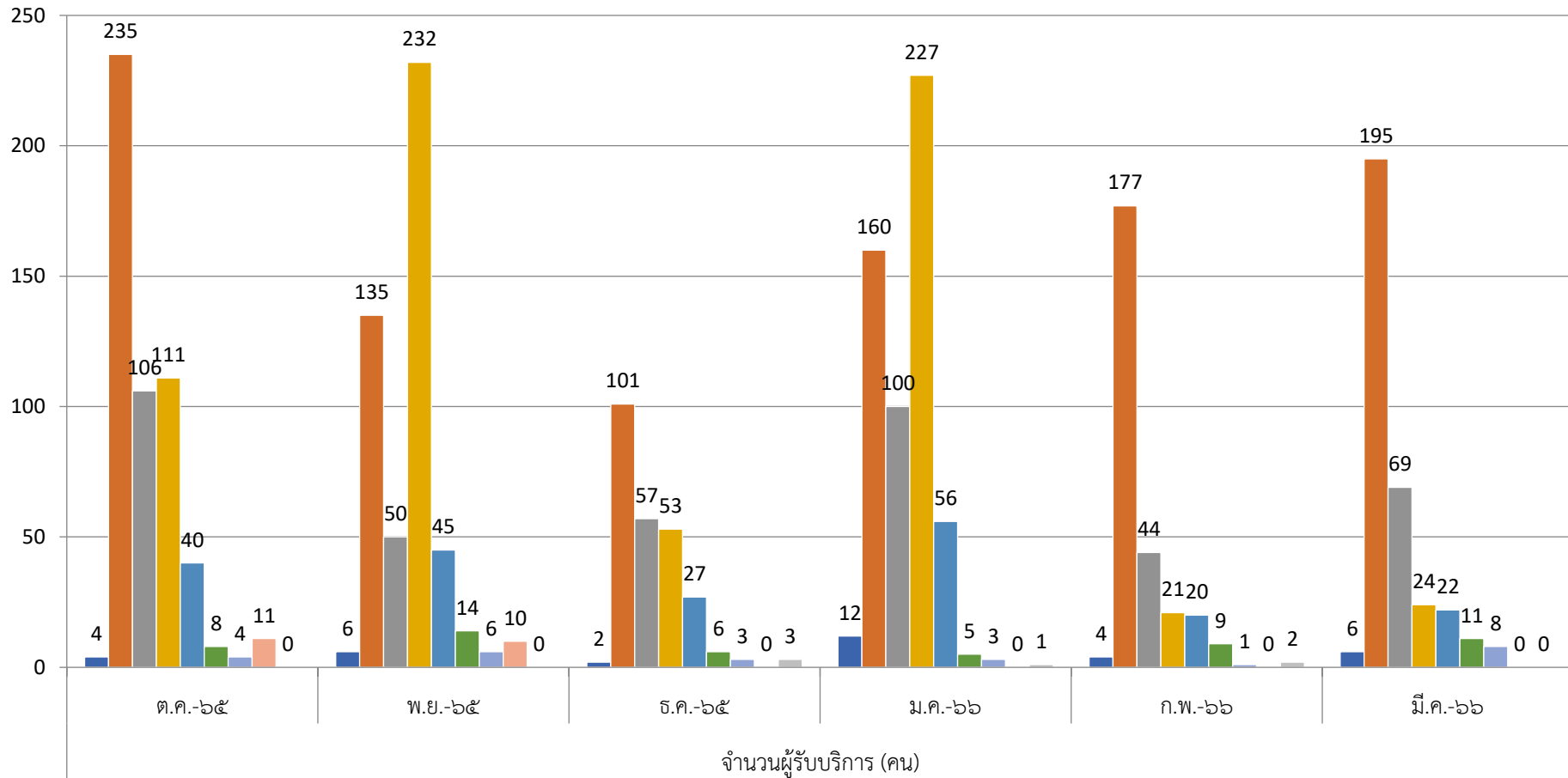


สรุปข้อมูลเชิงสถิติการให้บริการ  
ประจำปีงบประมาณ พ.ศ.๒๕๖๖  
ระหว่างวันที่ ๑ ตุลาคม ๒๕๖๕ - ๓๑ มีนาคม ๒๕๖๖  
สำนักงานเขตพื้นที่การศึกษาประถมศึกษาสงขลา เขต ๒

ลำดับที่	เรื่อง	จำนวนผู้รับบริการ (คน)						เจ้าหน้าที่ผู้รับผิดชอบ/กลุ่ม
		ต.ค.๖๕	พ.ย.๖๕	ธ.ค.๖๕	ม.ค.๖๖	ก.พ.๖๖	มี.ค.๖๖	
๑	การออกหนังสือรับรอง/ผ่านสิทธิ์	๔	๖	๒	๑๒	๔	๖	นางนิตยชาภัค เนาวศิลป์/กลุ่มอำนวยการ
๒	การขอเบิกเงินสวัสดิการค่ารักษาพยาบาล	๒๓๕	๑๓๕	๑๐๑	๑๖๐	๑๗๗	๑๙๕	นางสมศรี อุคะหา/บริหารงานการเงินฯ
๓	การขอเบิกเงินสวัสดิการค่าการศึกษาบุตร	๑๐๖	๕๐	๕๗	๑๐๐	๔๔	๖๙	นางสมศรี อุคะหา/บริหารงานการเงินฯ
๔	ขอถ่ายสำเนา ก.พ.๗	๑๑๑	๒๓๒	๕๓	๒๒๗	๒๑	๒๔	นางเพ็ญศรี ส่องอ้อง/บริหารงานบุคคล
๕	การออกบัตรประจำตัวเจ้าหน้าที่ของรัฐ	๔๐	๔๕	๒๗	๕๖	๒๐	๒๒	นางเพ็ญศรี ส่องอ้อง/บริหารงานบุคคล
๖	การขอหนังสือรับรองเงินเดือน/รับรองการทำงาน	๘	๑๔	๖	๕	๙	๑๑	นายอัครพล อัครพงศ์พันธุ์/บริหารงานบุคคล
๗	การสั่งซื้อแบบพิมพ์ ปพ.	๔	๖	๓	๓	๑	๘	น.ส.ชลิตา ชนะภัย/ส่งเสริมการจัดการศึกษา
๘	การขออนุญาตให้นักเรียนไปเข้าเรียน กศน.	๑๑	๑๐	๐	๐	๐	๐	น.ส.ซาอาดะห์ วามิง/ส่งเสริมการจัดการศึกษา
๙	เสนอของบประมาณจากองค์การบริหารส่วนท้องถิ่น	๐	๐	๓	๑	๒	๐	น.ส.เรวดี แก้วอุทัย/กลุ่มนโยบายและแผน
	รวม	๕๑๙	๔๙๘	๒๕๒	๕๖๔	๒๗๘	๓๓๕	

### สรุปข้อมูลเชิงสถิติการให้บริการ



- การออกหนังสือรับรอง/ผ่านสิทธิ์
- การขอเบิกเงินสวัสดิการค่ารักษาพยาบาล
- การขอเบิกเงินสวัสดิการค่าการศึกษาบุตร
- ขอถ่ายสำเนา ก.พ.๗
- การออกบัตรประจำตัวเจ้าหน้าที่ของรัฐ
- การขอหนังสือรับรองเงินเดือน/รับรองการทำงาน
- การสั่งซื้อแบบพิมพ์ ปพ.
- การขออนุญาตให้นักเรียนไปเข้าเรียน กศน.
- เสนอของบประมาณจากองค์การบริหารส่วนท้องถิ่น